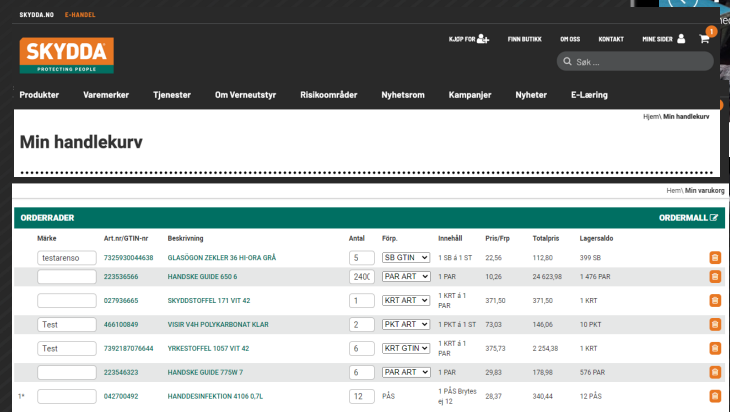
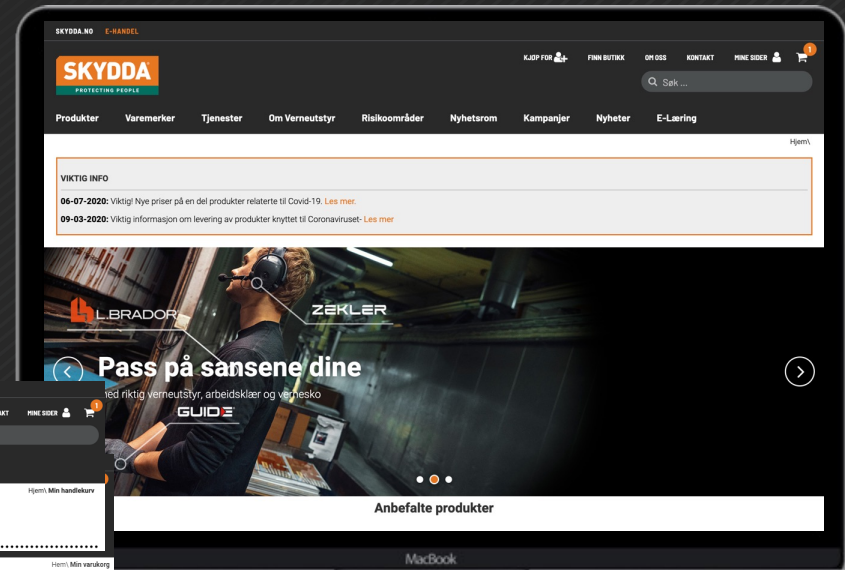


PUNCH OUT BESKRIVELSE

Kundens innkjøpssystem



<https://eshoptestskyddase.bb.se/skydda/no/PunchOutLogon?catalogId=15552&langId=...>



Märke	Art.nr./GTIN-nr	Beskrivning	Antal	Förp.	Isom&S&L	Pris/Förp.	Totalpris	Lagersaldo
testarensko	7325930044638	GLADGÖÖN ZEKLER 36 HV-ORA GRÅ	5	SB GTIN	1 SB & 1 ST	22,96	112,80	399 SB
	223036566	HANDSKE GUIDE 650 6	240X	PAR ART	1 PAR	10,26	24 623,98	1 476 PAR
	027936665	SKYDDSTOFFEL 171 VIT 42	1	KRT ART	1 KRT & 1 PAR	371,50	371,50	1 KRT
Test	466100849	VDSR V4H POLYKARBONAT KLAR	2	PKT ART	1 PKT & 1 ST	73,03	146,06	10 PKT
Test	7392187076644	VKRESTOFFEL 1057 VIT 42	6	KRT GTIN	1 KRT & 1 PAR	375,73	2 254,38	1 KRT
	223046323	HANDSKE GUIDE 775W 7	6	PAR ART	1 PAR	29,83	178,98	576 PAR
1*	042770492	HANDESINFJEKTION 4106 0,7L	12	PÅS	1 PÅS Brytes i 12	28,37	340,44	12 PÅS



Ordre via EDI eller pdf



Hva er Punch-Out?

- **Punch-Out er interaksjonen mellom en leverandørs webshop og en kjøpers innkjøpssystem.**
- **Ved å bruke vår Punch-Out løsning får du en mulighet for deg som kunde til å jobbe i ditt eget innkjøpssystem ved hjelp av skydda.no.**

Slik fungerer Punch-Out:

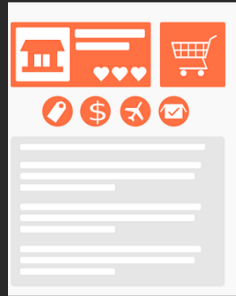
1. Kunden logger på sitt eget innkjøpssystem (SAP, Agresso, Visma, etc) og finner Skydda som leverandør. Via en link du mottar fra oss, går du via innkjøpssystemet ditt videre til skydda.no.
2. Kunden blir så «punchet-ut» til skydda.no hvor de får opp avtalt sortiment og priser. Siden med lagerstatus og all annen informasjon er «live» og kontinuerlig oppdatert. Kunden fyller handlevognen – men i stedet for å gå til kassen, returneres (punch-back) handlevognen til kundens innkjøpssystem.
3. Etter ditt interne sertifikat er registrert, sender du bestillingen til oss via EDI eller pdf.
4. Du unngår registervedlikehold, vedlikehold av artikkelinformasjon og prislister. Informasjon som lagerstatus og pris er i «real time».
5. Full kontroll på kostnader og fakturaflyt med elektroniske bestillinger.
6. Mulighet for å tilpasse et kundeunikt sortiment på skydda.no.

Hvordan sette i gang med Punch-Out?

1. Registrere et kundennummer i vårt ERP/Movex. Holder med et kundennummer for samme kjede (med samme prisliste). Merk! Dette kundenr. bare for Punch-Out og kan ikke brukes til vanlige bestillinger via e-handel.
2. Forsikre deg om at riktig prisliste er knyttet til gjeldende kundennummer.
3. Bestill OCI-lenke (Punsch-out) for gjeldende kundennummer fra support@bb.se
4. Når vi har mottatt lenken fra IT, sendes den til kunden som implementerer denne i deres system.
5. Testing og kontroll i PROD-miljø kan begynne.
6. Kostnad for oppsett ved IT ca. 5000 SEK.



OPEN CATALOG INTERFACE (SAP STANDARD) (PUNCH-OUT)



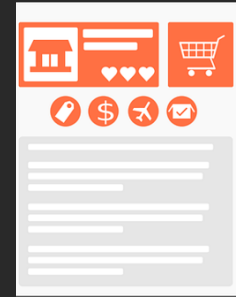
1. START

Du går fra innkjøpssystemet ditt til vår e-handel via en link som settes i deres innkjøpssystem.



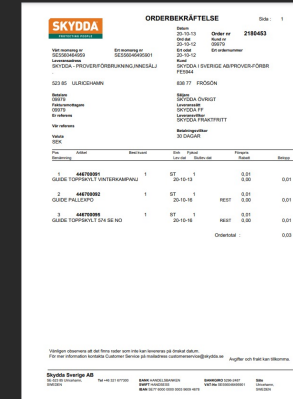
3. GODKJENNING

finder sted i innkjøpssystemet ditt.



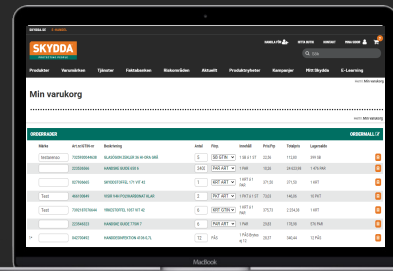
4. SEND ORDRE

Du sender ordre fra innkjøpssystemet via EDI eller PDF.



6. ORDERBEKRÆFTELSE

Du vil motta en ordrebebekræftelse og faktura



2. SØK ETTER ARTIKKELNUMMER

Legg i handlekurven og hent ordrer med priser.



5. ORDE REGISTRERES I MOVEX

Skydda tar imot ordren og registrerer i vårt ERP-system.

Beskrivelse for integrasjonsparter som er interessert i Punch-out (tilkobling til e-handel via OCI)

- Vi bruker OCI-standarden og tilpasser inngangsverdier til Beskyttet e-handel og utgangsverdier tilbake til "Punch Out-systemet".
- Oppkobling til beskyttet e-handel, skydda.no for pålogging via URL:
- https://skydda.no/skyddano/no/fimra/OCILogon?logonId={kund}@skydda.no&logonPassword={lösenord}&HOOK_URL=AjaxActionResponse
- Brukeren som kobler seg til er logget inn som en generisk bruker satt opp på en liste. Antall brukere du setter per kunde, avhenger av hvor mange du tror kan være pålogget samtidig.
- Når du går til lenken over, blir du logget inn som neste bruker i rullelisten, for eksempel brukeren: 11_tmp@firma.no.
- Når du er ferdig med økten, tilbakestilles brukeren du var på, og den nåværende handlekurven tømmes.

Beskrivelse for integrasjonsparter som er interessert i Punch-out (tilkobling til e-handel via OCI)

Förklaring till parametrarna i inloggningsanropet:

Värde	Innehåll
Logonid	Denne innloggingen er innhentes av B&B ved hver integrasjon
LogonPassword	Dette passordet innhentes av B&B ved hver integrasjon
HOOK_URL	Erstattet av integrasjonspartner med URL som fører tilbake til innkjøpssystemet

Etter å ha logget på, henter brukeren varene sine med priser og går til handlekurven. Når du klikker på "Send ordre", sendes brukeren tilbake til adressen som er angitt i parameteren "HOOK_URL", brukers handlekurv sendes som skjema.

Exempel på returvärden:

Värde	Innehåll
NEW_ITEM-DESCRIPTION[n]	Artikelbenämning
NEW_ITEM-VENDORMAT[n]	Artikelnummer
NEW_ITEM-QUANTITY[n]	Kvantitet
NEW_ITEM-UNIT[n]	Enhet
NEW_ITEM-CURRENCY[n]	Valuta
NEW_ITEM-PRICEUNIT[n]	Prisenhet
NEW_ITEM-PRICE[n]	Pris
NEW_ITEM-MATGROUP[n]	UNSPSC
NEW_ITEM-CUST_FIELD2[n]	Nobb-nummer
NEW_ITEM-CUST_FIELD3[n]	BK04
NEW_ITEM-CUST_FIELD4[n]	GTIN